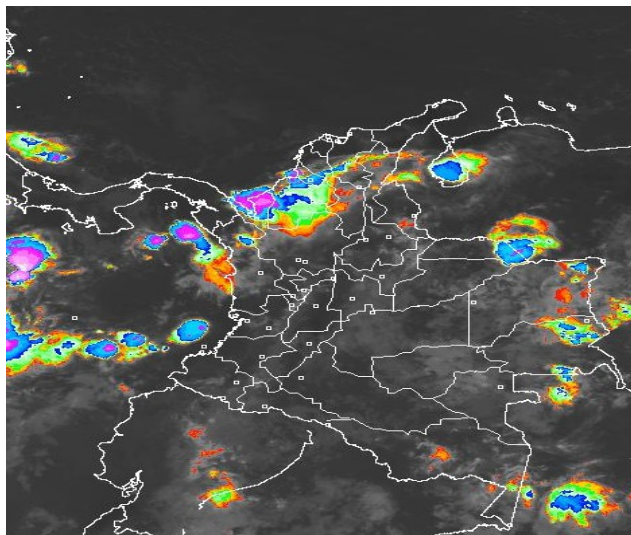


CONDICIONES HIDROMETEOROLÓGICAS ACTUALES

En la mayor parte del Territorio nacional se han registrado condiciones secas desde la madrugada, salvo en sectores de la Región Caribe, Chocó y en el Oriente de la Orinoquia y la Amazonia donde ha persistido las condiciones nubosas con precipitaciones de variada intensidad. El pronóstico para los próximos días nos anticipa lluvias especialmente en los extremos oriental y occidental del País.

IMÁGEN SATELITAL

Imagen GOES-13 * 05 de julio de 2014 * Hora 07:15 a.m. HLC



PRONÓSTICO CONDICIONES METEOROLÓGICAS ESPECIALES

ÁREA DEL VOLCÁN CERRO MACHÍN

Durante la mañana condiciones parcialmente cubiertas con predominio de tiempo seco. En la tarde y la noche fortalecimiento de la nubosidad con precipitaciones entre ligeras y moderadas.

EL SERVICIO GEOLOGICO COLOMBIANO lo reporta en **NIVEL AMARILLO (III): CAMBIOS EN EL COMPORTAMIENTO DE LA ACTIVIDAD VOLCANICA**. 4.80 -75.62

ELEVACIÓN (pies)	DIRECCIÓN	VELOCIDAD	
		NUDOS	Km/h
10,000	SURESTE	5 - 10	9 - 18
18,000	ESTE	20 - 25	37 - 46
24,000	ESTE	20 - 25	37 - 46
30,000	ESTE	5 - 10	9 - 18

ÁREA DEL VOLCÁN NEVADO DEL HUILA

En la mañana condiciones mayormente cubiertas y predominio de tiempo seco. En la tarde y la noche precipitaciones entre ligeras a moderadas.

EL SERVICIO GEOLOGICO COLOMBIANO lo reporta en **NIVEL AMARILLO (III): CAMBIOS EN EL COMPORTAMIENTO DE LA ACTIVIDAD VOLCANICA**. 2.92 -76.05

ELEVACIÓN (pies)	DIRECCIÓN	VELOCIDAD	
		NUDOS	Km/h
10,000	ESTE	5 - 10	9 - 18
18,000	ESTE	25 - 30	46 - 56
24,000	ESTE	20 - 25	37 - 46
30,000	ESTE	5 - 10	9 - 18

ÁREA DEL VOLCÁN GALERAS

Condiciones de cielo entre parcial a mayormente cubiertas durante todo el día, tiempo seco en la mañana y precipitaciones ligeras y dispersas en diferentes horas de la tarde y noche.

EL SERVICIO GEOLOGICO COLOMBIANO lo reporta en **NIVEL AMARILLO (III): CAMBIOS EN EL COMPORTAMIENTO DE LA ACTIVIDAD VOLCANICA**. 1.55 -77.37

ELEVACIÓN (pies)	DIRECCIÓN	VELOCIDAD	
		NUDOS	Km/h
10,000	ESTE	5 - 10	9 - 18
18,000	ESTE	25 - 30	46 - 56
24,000	ESTE	20 - 25	37 - 46
30,000	ESTE	5 - 10	9 - 18

ÁREA DEL VOLCÁN NEVADO DEL RUIZ

Condiciones cubiertas durante la mañana bajo tiempo seco. Hacia la tarde y la noche fortalecimiento de la nubosidad y presencia de precipitaciones entre ligeras y moderadas.

EL SERVICIO GEOLOGICO COLOMBIANO lo reporta en **NIVEL AMARILLO (III): CAMBIOS EN EL COMPORTAMIENTO DE LA ACTIVIDAD VOLCANICA**. 4.89 -75.32

ELEVACIÓN (pies)	DIRECCIÓN	VELOCIDAD	
		NUDOS	Km/h
10,000	SURESTE	5 - 10	9 - 18
18,000	ESTE	20 - 25	37 - 46
24,000	ESTE	15 - 20	28 - 37
30,000	ESTE	5 - 10	9 - 18

LO MÁS DESTACADO

ALERTA ROJA. PARA TOMAR ACCIÓN **ALERTA NARANJA. PARA PREPARARSE** **ALERTA AMARILLA. PARA INFORMARSE**

LLUVIAS	Durante las últimas 24 horas aumentaron las precipitaciones en el País, el mayor volumen fue reportado en el municipio de Zaragoza (Antioquia) con 84.0 mm .
ALERTA ROJA	<ul style="list-style-type: none"> Por amenaza alta de ocurrencia de incendios de la cobertura vegetal en zonas de bosques, cultivos y pastos, localizados en sectores de la regiones Andina y Caribe Por niveles altos en los ríos Meta (Puerto López), Guaviare (San José del Guaviare) e Inirida (Puerto Inirida). Por probabilidad de deslizamientos de tierra en varias áreas inestables y de alta pendiente localizadas en sectores de la región Pacífica.
ALERTA NARANJA	<ul style="list-style-type: none"> Por probabilidad de deslizamientos de tierra en varias áreas inestables y de alta pendiente localizadas en sectores de las regiones Andina, Orinoquia, Amazónica y Pacífica. Por amenaza moderada de ocurrencia de incendios de la cobertura vegetal en zonas de bosques, cultivos y pastos, localizados en sectores de la regiones Andina y Caribe Por oleaje y viento en el Mar Caribe colombiano, aguas adentro.
OTROS	<ul style="list-style-type: none"> La temporada de huracanes en el Océano Atlántico, Mar Caribe y Golfo de México se extenderá hasta el 30 de noviembre del presente año, situación que en algún momento podría estar favoreciendo de manera indirecta la ocurrencia de condiciones meteorológicas extremas en el País. El IDEAM recomienda estar atentos a los comunicados que se emitan y desde ya tomar las medidas preventivas en áreas de riesgo.



Consulte todos los días el pronóstico del tiempo y las alertas hidrometeorológicas vigentes del IDEAM, en un formato de calidad. Alrededor de las 7:30 a. m. está a disposición del público en www.ideam.gov.co. Se puede ver también en dispositivos móviles. [AQUÍ](#)

PRECIPITACIONES

A continuación se relacionan los municipios donde en las últimas 24 horas se registraron precipitaciones iguales o superiores a **20 mm**:

DEPARTAMENTO	MUNICIPIO
AMAZONAS	Leticia (36.0).
ANTIOQUIA	Zaragoza (84.0), Zaragoza-San Juan Nechí (78.8), San Roque (50.0), Vegachí (34.0), Gómez Plata (33.0), Puerto Berrio (31.4), Amalfi (25.0), Valdivia-Santa Isabel (25.0), Concepción (23.0), Betania (23.0), Alejandria (22.6), Valdivia-Santa Isabel (20.7) y Giraldo (20.0).
BOYACA	Zetaquirá (33.8), Gachantivá (28.0), Santa María (23.1), Macanal (20.5) y Buenavista (20.0).
CALDAS	Samaná (22.0).
CAQUETA	Solano (32.4).
CASANARE	Orocúe (46.0) y Trinidad (21.5).
CAUCA	López de Micay (27.0).
CORDOBA	Montelíbano (53.8) y La Apartada (30.0).
CUNDINAMARCA	Guayabeta (48.0), Gachalá (29.7) y Ubalá (21.8).
META	El Calvario (63.0), Cubarral-Puerto Angosturas (47.0), Cubarral-San Luis de Cubarral (37.0), Restrepo (35.0), Puerto Rico (32.0), Puerto López (32.0), Villavicencio-Servitá (26.0), Acacias (25.0), Guamal (24.0) y Villavicencio-Pompeya (22.0).
NARIÑO	Barbacoas-Junín (25.0) y Magüí (20.0).
PUTUMAYO	Puerto Leguizamo (76.8), Villagarzón (37.5) y Puerto Leguizamo-Puerto Ospina (34.5), Mocoa-El Pepino (27.7), San Francisco (26.4) y Mocoa-Puerto Limón (20.4).
RISARALDA	La Virginia (20.0).
SANTANDER	Piedecuesta (49.5), Sabana De Torres (41.7), Sabana De Torres-Villa de Leiva (40.2), Albania (40.0), Mogotes (30.7), Confinés (30.0), Sucre (30.0), Palmar (29.1), Valle De San José (23.7) y El Playón (23.0).
TOLIMA	Natagaima (39.0), Rovira (36.0) y Cunday (29.0).
VALLE DEL CAUCA	Florida (24.0).
VICHADA	Cumaribo (35.0).

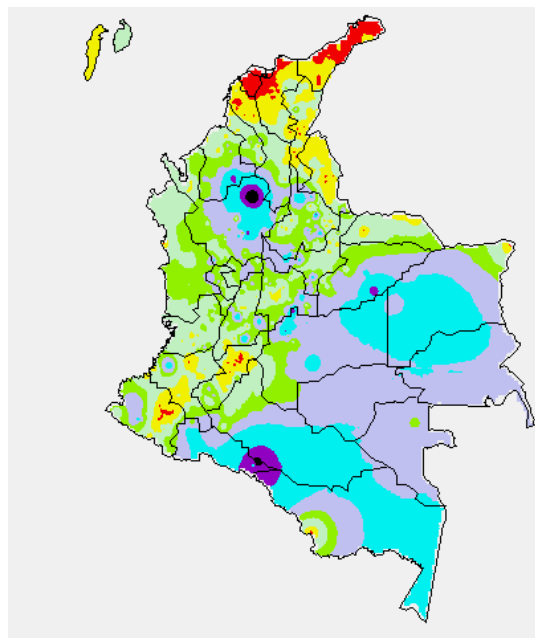
TEMPERATURAS MÁXIMAS

A continuación se relacionan los municipios donde en las últimas 24 horas se registraron temperaturas iguales o superiores a 35.0°C:

DEPARTAMENTO	MUNICIPIO
ANTIOQUIA	Valparaiso (35.8°C).
ATLANTICO	Manatí (36.6°C) y Barranquilla-Aeropuerto (35.5°C).
BOLIVAR	Zambrano (37.2°C), Magangué (36.6°C), Carmen de Bolívar (36.6°C), María La Baja-Presa Ay Grande (36.0°C), Arjona (35.2°C) y María La Baja-San Pablo (35.2°C).
CAUCA	Mercaderes (35.8°C).
CESAR	Valledupar-Villa Rosa (39.8°C), Agustín Codazzi_Motilonia (39.2°C), Valledupar-Aeropuerto (39.2°C), Valledupar El Callao (38.4°C), Valledupar- Guaymaral (38.4°C), Agustín Codazzi_ Hda. Centenario (37.0°C), Palititas (36.4°C), Chiriguaná (35.8°C) y La Gloria (35.8°C).
CORDOBA	Ayapel (35.8°C) y Planeta Rica (35.3°C).
CUNDINAMARCA	Jerusalén (36.6°C).
HUILA	Baraya (36.0°C).
LA GUAJIRA	Urumita (38.4°C) y Riohacha-Aeropuerto (36.8°C).
MAGDALENA	Pivijay (36.4°C) y Santa Marta-Aeropuerto (36.2°C).
NORTE DE SANTANDER	Sardinata (36.6°C), Cúcuta_ Cínera Villa Olga (35.6°C) y Cúcuta_ Carmen de Tonchalá (35.4°C).
SANTANDER	Palmar (35.2°C) y Puerto Parra (35.0°C).
TOLIMA	Natagaima (39.0°C).
SUCRE	Corozal (35.2°C).

MAPA DE PRECIPITACIÓN DIARIA

Desde las 7:00 a.m. del viernes 04 de julio hasta las 7:00 a.m. del sábado 05 de julio de 2014.



0.0 mm	0.1 a 1.0 mm	1.1 a 5.0 mm	5.1 a 10.0 mm
10.1 a 20.0 mm	20.1 a 40.0 mm	40.1 a 60.0 mm	> de 60.1 mm

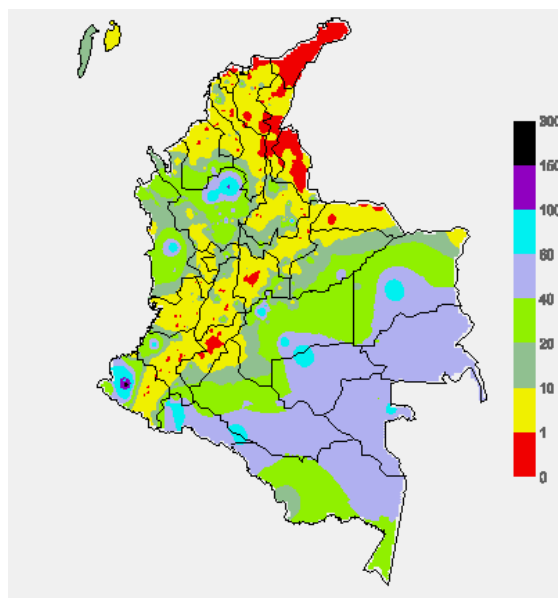
ALERTAS VIGENTES Y PRODUCTOS ADICIONALES

Para mayor información sobre el pronóstico del estado del tiempo, informes técnicos diarios, comunicados especiales, mapas diarios de temperaturas máximas y mínimas e información diaria de precipitación se sugiere consultar los siguientes enlaces:

- [MAPA DIARIO DE TEMPERATURA MÁXIMA.](#)
- [MAPA DIARIO DE TEMPERATURA MÍNIMA.](#)
- [INFORMACIÓN DIARIA DE PRECIPITACIÓN Y TEMPERATURA DE LOS PRINCIPALES AEROPUERTOS DEL PAÍS.](#)
- [MOSAICO MAPAS DE PRECIPITACIÓN DIARIA EN MILÍMETROS.](#)

MAPA DE PRECIPITACIÓN ACUMULADA DE LOS ÚLTIMOS 3 DÍAS

Desde las 7:00 a.m. del miércoles 02 de julio hasta las 7:00 a.m. del sábado 05 de julio de 2014.



ESTADO DE LOS EMBALSES

A continuación se relacionan los volúmenes útiles diarios (expresados en porcentaje) de reservas de algunos embalses de acuerdo con información consultada en XM.

ZONA	EMBALSE	VOLUMEN ÚTIL DIARIO (%)
ANTIOQUIA	MIEL I	55.38
	MIRAFLORES	65.19
	PEÑOL	69.47
	PLAYAS	69.21
	PORCE II	45.61
	PORCE III	30.08
	PUNCHINÁ	26.71
	RIOGRANDE2	69.37
	SAN LORENZO	55.10
	TRONERAS	44.59
CARIBE	URRÁ I	57.07
CENTRO	AGREGADO BOGOTÁ	54.86
	NEUSA	63.20
	SISGA	63.89
	TOMINÉ	52.12
	BETANIA	79.84
ORIENTE	MUÑA	96.72
	PRADO	88.38
	CHUZA	74.61
	ESMERALDA	58.22
	GUAVIO	94.58
VALLE DEL CAUCA	ALTO ANCHICAYÁ	68.30
	CALIMA 1	75.33
	SALVAJINA	94.58

PRONÓSTICO METEOROLÓGICO (sábado 05 y domingo 06 de julio de 2014).

REGIÓN	PRONÓSTICO
SABANA DE BOGOTÁ	<p>SÁBADO: En el área se esperan nubes densas con predominio de tiempo seco, excepto en el Oriente de la Ciudad y de la Sabana donde se pronostican lloviznas esporádicas especialmente en horas de la tarde.</p> <p>DOMINGO: Aunque en gran parte del área prevalecerán las condiciones secas, no se descartan precipitaciones ligeras y ocasionales en el Suroriente y Norte del área.</p>
ANDINA	<p>SÁBADO: En la mayor parte de la región se prevén condiciones secas hasta entrada la tarde, excepto zonas de Antioquia y Eje Cafetero donde se prevé lloviznas las primeras horas del día, posteriormente se esperan precipitaciones ligeras y dispersas en sectores de Antioquia, norte de Cundinamarca, Boyacá, Santander y Norte de Santander.</p> <p>DOMINGO: En horas de la mañana se prevé tiempo seco, salvo en el Noroccidente antioqueño y en el Oriente de Cundinamarca y Boyacá donde se advierten precipitaciones. En la tarde y noche aunque prevalecerán las condiciones secas en la mayor parte de la región no se descartan lluvias en sectores de Antioquia, Nororiente de Cundinamarca, Boyacá y Santanderes.</p>

CONTINUACIÓN PRONÓSTICO

REGIÓN	PRONÓSTICO
CARIBE	SÁBADO: Se espera tiempo seco durante la mañana, salvo en zonas de Sucre, Córdoba y Bolívar donde no se descartan lloviznas dispersas en las primeras horas del día. Después del mediodía y durante algunas horas de la noche se estiman precipitaciones en Cesar, Magdalena y en áreas de Bolívar, Sucre, Córdoba y Urabá. DOMINGO: Cielo parcialmente nublado con condiciones secas en la mayor parte de la región, salvo en áreas de Bolívar, Atlántico, Sucre, Córdoba y Urabá donde se pronostican lluvias a diferentes horas de la tarde y noche, acompañadas en algunos casos de tormentas eléctricas.
ARCHIPIÉLAGO DE SAN ANDRÉS, PROVIDENCIA Y SANTA CATALINA	SÁBADO: Cielo entre parcialmente cubierto y cubierto con lloviznas a diferentes horas de la tarde y noche. DOMINGO: En el archipiélago prevalecerán las nubes densas a lo largo de la jornada con precipitaciones intermitentes.
PACÍFICA	SÁBADO: En la mañana y hasta entrada la tarde son estimadas condiciones secas, excepto en sectores de Chocó donde se estiman precipitaciones a diferentes horas, con descargas eléctricas. En la tarde y durante la noche no se descartan lluvias dispersas en Valle del Cauca, Cauca y Nariño. DOMINGO: Cielo parcialmente nublado con predominio de tiempo seco, salvo en Chocó donde se espera una jornada lluviosa, inclusive no se descartan tormentas eléctricas.
ORINOQUIA	SÁBADO: En la mayor parte de la región se prevén condiciones nubosas con lluvias ligeras y ocasionales en áreas de Arauca, Casanare, Meta y Vichada. Al final de la tarde y durante la noche se esperan precipitaciones entre moderadas y fuertes en el Oriente de la región. DOMINGO: En la región se estiman abundantes nubes con precipitaciones ligeras desde temprano. En horas de la tarde y noche son estimadas precipitaciones en amplios sectores de Vichada, Meta y Casanare, inclusive no se descartan tormentas eléctricas.
OCEANO PACÍFICO	SÁBADO: En amplios sectores del Pacífico nacional predominará el tiempo lluvioso con probabilidad de actividad eléctrica. DOMINGO: En gran parte del área oceánica colombiana se esperan condiciones secas, salvo en algunas zonas del centro y Norte donde son esperadas precipitaciones con descargas eléctricas.
MAR CARIBE	SÁBADO: En gran parte del Mar Caribe colombiano predominarán las condiciones secas, excepto en el Golfo de Urabá donde se estiman precipitaciones al final de la tarde y durante algunas horas de la noche. En el área del archipiélago no se descartan lluvias ligeras a diferentes horas. DOMINGO: Nubosidad variada con tiempo seco, salvo enfrente del litoral de Córdoba y Urabá, donde de prevén lluvias con tormentas eléctricas. En el área del archipiélago no se descartan lloviznas ocasionales.
INSULAR PACÍFICO	SÁBADO: En Malpelo y Gorgona predominará el tiempo lluvioso con posibilidad de tormentas eléctricas. DOMINGO: En Malpelo se prevén condiciones secas con cielo parcialmente nublado y en Gorgona son esperadas precipitaciones después del mediodía y por la noche.
AMAZONIA	SÁBADO: Cielo entre parcialmente nublado y nublado con lluvias ligeras en la mañana en el sur de la región. En la tarde y noche se esperan precipitaciones de moderada intensidad acompañadas de descargas eléctricas en Vaupés, Amazonas, Guainía, Caquetá, Putumayo y Guaviare. DOMINGO: Nubosidad variable con lluvias entre ligeras a moderadas en la mayor parte de la región, particularmente en sectores de Guainía, Guaviare, Caquetá y Putumayo.

REGIÓN CARIBE

ALERTA ROJA: INCENDIOS DE LA COBERTURA VEGETAL

Amenaza alta de ocurrencia de incendios de la cobertura vegetal en zonas de bosques, cultivos y pastos, localizados en los siguientes municipios y sectores aledaños:

DEPARTAMENTO	MUNICIPIOS
ATLANTICO	Campo de La Cruz
BOLÍVAR	Arenal, El Peñón, Magangué, Morales, Regidor, Rioviejo, San Martín de Loba, Simití
CESAR	Aguachica, Agustín Codazzi, Bosconia, Chimichagua, Chiriguana, Gamarra, González, La Gloria, La Paz, Pelaya, Pueblo Bello, Río de Oro, San Alberto, San Diego, San Martín, Tamalameque, Valledupar.
LA GUAJIRA	Albania, Barrancas, Dibulla, Distracción, El Molino, Fonseca, Hato Nuevo, La Jagua del Pilar, Maicao, Manaure, Riohacha, San Juan del Cesar, Uribia, Urumita, Villa Nueva.
MAGDALENA	Algarrobo, Aracataca, El Banco, El Retén, Fundación, Guamal, Nueva Granada, Sabanas de San Ángel San Sebastián de Buenavista, Santa Ana y Santa Marta..
SUCRE	Chalán, Colosó, Los Palmitos

ALERTA NARANJA: INCENDIOS DE LA COBERTURA VEGETAL

Amenaza moderada de ocurrencia de incendios de la cobertura vegetal en zonas de bosques, cultivos y pastos, localizados en los siguientes municipios y sectores aledaños

DEPARTAMENTO	MUNICIPIOS
ATLANTICO	Puerto Colombia y Tubará.
BOLIVAR	El Carmen de Bolívar
CESAR	Curumani, El Copey, Manaure Balcón del Cesar
MAGDALENA	Ciénaga, Plato, Sabanas de San Ángel, Sitionuevo
SUCRE	Morroa y Corozal

REGIÓN ANDINA

ALERTA ROJA: INCENDIOS DE LA COBERTURA VEGETAL

Amenaza alta de ocurrencia de incendios de la cobertura vegetal en zonas de bosques, cultivos y pastos, localizados en los siguientes municipios y sectores aledaños:

DEPARTAMENTO	MUNICIPIOS
ANTIOQUIA	San Juan de Urabá
BOYACA	Ráquira, Tinjacá y Villa de Leyva
CUNDINAMARCA	Susa
HUILA	Baraya, Neiva, Paicol, Tello, Tesalia, Villavieja
NORTE DE SANTANDER	Ábrego, Bucarasica Convención, Cucutilla, El Carmen, El Tarra, El Zulia, Hacari, La Playa, Ocaña, San Calixto, Sardinata. Teorama, Tibú, Villa Caro
SANTANDER	Aratoca, Betulia, Cepita, Cerrito, Concepción, Enciso, Galán, Girón, Guaca, Lebrija, Los Santos, Málaga, Molagavita, Piedecuesta, San Andrés, San José de Miranda, San Vicente de Chucurí, Santa Bárbara, y Zapatoca.
VALLE DEL CAUCA	Palmira, Vijes, Yotoco

ALERTA NARANJA: INCENDIOS DE LA COBERTURA VEGETAL

Amenaza moderada de ocurrencia de incendios de la cobertura vegetal en zonas de bosques, cultivos y pastos, localizados en los siguientes municipios y sectores aledaños

DEPARTAMENTO	MUNICIPIOS
BOYACA	Buenavista, Chiquiza, Coper, Cucaita, Maripi, Sáchica, Samacá, San Miguel de Sema, Santa Sofía, Sora, Sutamarcan
CAUCA	Mercaderes.
CALDAS	Aranzazu, Filadelfia, la Merced, Salamina
CUNDINAMARCA	Agua de Dios, Anapoima, Apulo, Beltrán, Cabrera, Carmen De Apicalá, El Colegio, Fúquene, Girardot, Guachetá, Jerusalén, Nariño, Nilo, Pacho, Ricaurte, San Cayetano, San Francisco, Simijaca, Subachoque, Supatá, Tabio, Tenjo, Tocaima, Vergara, Viotá
HUILA	Aipe y Colombia
NARIÑO	Buesaco
NORTE DE SANTANDER	Arboledas, Bochalema, Cáchira, Chinácota, Cúcuta, Durania, Los Patios. Pamplona, Pamplonita, Ragonvalia, Salazar, San Cayetano, Villa del Rosario
QUINDIO	Quimbaya y Salento
SANTANDER	California, Charta, Matanza, Rionegro, San Miguel, Suratá, Tona
TOLIMA	Alpujarra, Ambalema, Ataco, Carmen de Apicalá, Chaparral, Cuyaima, Cunday, Dolores, Guamo, Icononzo, Melgar, Natagaima, Prado, Purificación, Rioblanco, Saldaña, Suárez, Villarrica
VALLE DEL CAUCA	Ansermanuevo, Argelia, Bolívar, Buga, Calima (El Darién), Candelaria, El Cairo, El Cerrito, Florida, Ginebra, Guacarí, La Cumbre, Pradera, Restrepo, Yumbo

Especial atención amerita el Parque Nacional Natural de los Nevados.

ALERTA NARANJA: DESLIZAMIENTOS DE TIERRA

Se mantiene este nivel de alerta por deslizamientos de tierra áreas inestables localizadas en los departamentos:

DEPARTAMENTO	MUNICIPIOS
ANTIOQUIA	Amalfi, Anorí, Cáceres, Caucasia, El Bagre, Segovia y Zaragoza.

ALERTA AMARILLA: CRECIENTE SÚBITA DEL RÍO NECHÍ Y SUS PRINCIPALES AFLUENTES

Se mantiene este nivel de alarma, dado que las condiciones de fuertes precipitaciones se siguen presentando en los últimos días en la zona y se prevén incrementos súbitos de moderados a altos en los principales afluentes de la parte media-baja del río Cauca, particularmente en la parte alta del río Nechí. El IDEAM recomienda a las autoridades locales y a la población en general estar atentos ante la probabilidad de ocurrencia de crecientes súbitas en ríos de alta pendiente del norte de Antioquia, particularmente la cuenca alta de los ríos: San José, Tenche y El Bagre afluentes del río Nechí el cual continúa presentando ligera tendencia de ascenso en los niveles durante las últimas horas. Igual recomendación se hace para el río Taraza a la altura del municipio de Taraza (Antioquia).

Por su parte, para la parte baja de la cuenca del río Nechí, actualmente se registra un comportamiento de ligero incremento, de acuerdo con los registros de la estación La Esperanza (municipio de Nechí-Antioquia).

REGIÓN PACÍFICA

ALERTA NARANJA: DESLIZAMIENTOS DE TIERRA

Se mantiene este nivel de alerta por deslizamientos de tierra áreas inestables localizadas en los departamentos:

DEPARTAMENTO	MUNICIPIOS
CAUCA	El Tambo, López, Piamonte, Santa Rosa y Timbiquí.
CHOCO	Cértegui, Condoto, Istmina, Tadó, Alto Baudó (Pie De Pato), Bajo Baudó (Pizarro), El Cantón Del San Pablo, Medio Baudó (Boca De Pepé), Unión Panamericana (Animas), Río Iró (Santa Rita) y Medio San Juan (Andagoya).
NARIÑO	Barbacoas, Magüí (Payán), Roberto Payán (San José) y Tumaco.

REGIÓN ORINOQUIA

ALERTA ROJA: NIVELES ALTOS EN EL RÍO META

Se mantiene la alerta roja en este sector debido a que los valores se encuentran en el rango de altos y cercanos a cotas de desbordamiento. Actualmente se presenta una tendencia de leve ascenso en el nivel del río Meta a la altura del municipio de Puerto López. Por lo que se recomienda a las autoridades locales y población ribereña de la cuenca, estar atentos al comportamiento del río y tomar las medidas correspondientes ante posibles afectaciones por inundaciones, especialmente en sectores bajos del municipio de Puerto López.

ALERTA ROJA: NIVELES ALTOS EN EL RÍO GUAVIARE

Se mantiene esta alerta dado que el nivel continúa en el rango de altos y cercanos a valores críticos de afectación por inundaciones en los sectores ribereños más bajos de los municipios de San José del Guaviare (Guaviare) y Mapiripán (Meta). El IDEAM mantiene la recomendación para que autoridades locales y pobladores ribereños comprendidos en el sector entre los municipios de San José del Guaviare (Guaviare) y Mapiripán (Meta), para que estén atentos al comportamiento del nivel del río Guaviare y tomen las acciones necesarias y estén preparados ante posibles afectaciones por inundaciones.

ALERTA ROJA: NIVELES ALTOS EN EL RÍO INÍRIDA

Se mantiene este nivel de alerta debido a que los niveles del río Inírida continúan ascendiendo lentamente y actualmente superan las cotas de afectación de zonas ribereñas bajas del municipio de Puerto Inírida. El IDEAM mantiene las recomendaciones para que pobladores ribereños y autoridades locales tomen las medidas preventivas pertinentes ante los impactos que pueda ocasionar el incremento del nivel del cauce principal del río Inírida, especialmente en el municipio de Puerto Inírida.

ALERTA NARANJA: DESLIZAMIENTOS DE TIERRA

Se mantiene este nivel de alerta por deslizamientos de tierra áreas inestables localizadas en los departamentos:

DEPARTAMENTO	MUNICIPIOS
CASANARE	Yopal.
CUNDINAMARCA	Guayabetal.
META	Acacias, Cubarral, El Calvario, El Castillo, El Dorado, Guamal y Villavicencio.

REGIÓN AMAZÓNICA

ALERTA NARANJA: DESLIZAMIENTOS DE TIERRA

Se mantiene este nivel de alerta de amenaza moderada a alta por deslizamientos de tierra áreas inestables localizadas en los departamentos:

DEPARTAMENTO	MUNICIPIOS
CAQUETA	Belén de Los Andaquíes, Florencia, Montañita y San José del Fraque.
PUTUMAYO	Mocoa, San Francisco, Santiago y Villagarzón.

MAR CARIBE

ALERTA NARANJA: OLEAJE Y VIENTO

En amplios sectores del mar Caribe colombiano, se estima oleaje entre los 3.0 a 4.0 metros especialmente aguas adentro y vientos con velocidades entre 25 a 35 nudos (46 – 65 km/h) y posibilidad de rachas superiores. Por lo anterior, se recomienda a pescadores y usuarios de embarcaciones menores consultar con las Capitanías de puerto antes de zarpar.

OCEANO PACÍFICO

ALERTA AMARILLA POR TIEMPO LLUVIOSO

Al Norte y Centro del Océano Pacífico colombiano se pronostica lluvias entre moderadas a fuertes, acompañadas en algunos casos de tormentas eléctricas y ráfagas de viento. Por lo anterior, se recomienda a pescadores y usuarios de embarcaciones menores o de bajo calado consultar con las Capitanías de puerto en zonas de inminente tempestad antes de zarpar.

ALERTA AMARILLA: OLEAJE Y VIENTO

En aguas adentro del Suroccidente del Océano Pacífico colombiano se estiman vientos con valores de 15 nudos (28 Km/h) y rachas hasta de 20 nudos (37 Km/h) y una altura del oleaje entre los 2.0 y 3.0 metros de altura. Por esta razón, se sugiere a pescadores y usuarios de embarcaciones menores consultar con las Capitanías de puerto antes de zarpar.

Omar FRANCO TORRES, Director General
Christian EUSCATEGUI COLLAZOS, Jefe Oficina del Servicio de Pronósticos y Alertas

Profesionales en turno:
Jhon J. VALENCIA, Freddy GARRIDO, Luis M. MORENO, Mauricio TORRES y Daniel USECHE.
Internet: <http://www.ideam.gov.co>
Correos electrónicos: servicio@ideam.gov.co, alertasideam@ideam.gov.co
Carrera 10 N° 20 - 30 ** Piso 9, Bogotá, D.C.
Teléfono: 3527160 ext. 1334-1336.

Siganos en: Twitter: @IDEAMColombia; Facebook: www.facebook.com/ideam.instituto
YouTube: Canal de Instituto IDEAM / <http://www.youtube.com/user/InstitutoIDEAM>

ALERTA ROJA. PARA TOMAR ACCIÓN Advierte a los sistemas de prevención y atención de desastres sobre la amenaza que puede ocasionar un fenómeno con efectos adversos sobre la población, el cual requiere la atención inmediata por parte de la población y de los cuerpos de atención y socorro. Se emite una alerta sólo cuando la identificación de un evento extraordinario indique la probabilidad de amenaza inminente y cuando la gravedad del fenómeno implique la movilización de personas y equipos, interrumpiendo el normal desarrollo de sus actividades cotidianas.

ALERTA NARANJA. PARA PREPARARSE Indica la presencia de un fenómeno. No implica amenaza inmediata y como tanto es catalogado como un mensaje para informarse y prepararse. El aviso implica vigilancia continua ya que las condiciones son propicias para el desarrollo de un fenómeno, sin que se requiera permanecer alerta.

ALERTA AMARILLA. PARA INFORMARSE Es un mensaje oficial por el cual se difunde información. Por lo regular se refiere a eventos observados, reportados o registrados y puede contener algunos elementos de pronóstico a manera de orientación. Por sus características pretéritas y futuras difiere del aviso y de la alerta, y por lo general no está encaminado a alertar sino a informar.

CONDICIONES NORMALES Indica que no existe ninguna clase de alerta para la región o zona mencionada.

°C: grados Celsius; m: metros; mm: milímetros; msnm: metros sobre nivel del mar;
Km/h: kilómetros sobre hora

GOES: Geostationary Operational Environmental Satellites (Satélite Geoestacionario Operacional)